

RESULTADOS ECONÓMICOS DE MODELOS PRODUCTIVOS PORCINOS

Informe N° 9. Abril 2017.



INDICE

Introducción	3
Modelo 1 Producción de lechones con 10 madres sin asistencia técnica	4
Modelo 2 Producción de lechones con 10 madres y asistencia técnica	6
Modelo 3 Ciclo completo con 60 madres sin asistencia técnica	10
Modelo 4 Ciclo completo con 60 madres y asistencia técnica	12



Introducción

Este documento elaborado en el marco del Proyecto “Gestión productiva y económica de pequeños y medianos emprendimientos porcinos de Argentina y Uruguay vinculados al CIAP” presenta estimaciones sobre comportamientos de resultados económicos de modelos productivos y tiene como propósito aportar información que favorezca la inclusión de productores, mejore la calidad de vida y optimice recursos de las economías locales.

Los modelos fueron elaborados por equipos técnicos del CIAP. Los resultados estimados según procedimientos metodológicos del Sistema Costo de Producción Porcina Simulación (CPPS V3.0), consideran valores económicos de insumos no durables (gastos) y pérdida de valor anual de bienes durables como instalaciones, máquinas y herramientas y reproductores de reposición externa (amortizaciones); y son expresados a valor monetario del último mes indexados según el Índice de Precios Internos Mayoristas del Instituto Nacional de Estadísticas y Censos.

La variación de precios mensuales de productos e insumos intervinientes se ajustan para:

Las categorías de animales, según precio del capón publicados por el Ministerio de Agroindustria. Presidencia de la Nación. Informe semanal de carnes. Precios porcinos. Precios Promedio Ponderados capón general (Clasificación Resolución SAGPyA 144/05).

Las raciones de alimentos, según precio del maíz tomado de la Bolsa de Comercio de Rosario. Precios corrientes expresados en \$/Tn por mercadería, entrega enseguida, pago contado, puesto sobre camión y/o vagón en zona Rosario.

Los costos de mano de obra, según valor del salario del peón rural tomado de RENATEA.

Los gastos de sanidad e higiene, según precios sin IVA de vacuna circovirus, tomada de comercio de la ciudad de Río Cuarto.

Los valores de instalaciones, maquinas, herramientas y de gastos de infraestructura, según variación del dólar tomando el valor promedio compra-venta última semana de cada mes según cotización Banco de la Nación Argentina.

	Agosto	Septiembre	Octubre	Noviembre	Diciembre	Enero	Febrero	Marzo	Abril
Capón \$/kilogramo	14,57	15,91	17,11	17,98	18,44	19,07	19,15	18,98	19,22
Maíz \$/Tonelada	2.381,19	2.369,77	2.476,39	2.537,37	2.626,56	2.665,00	2.440,00	2.320,68	2.335,28
Dólar \$/dólar	14,98	15,20	15,15	15,62	15,73	15,93	15,52	15,49	15,42
Vacuna \$/dosis s/IVA	18,11	18,11	18,11	18,11	18,11	19,37	19,37	19,37	19,37
Variación % inflación mensual IPIM	0,40%	0,40%	0,60%	1,10%	0,80%	1,50%	1,70%	0,90%	Sd.



Modelo 1: Producción de lechones con 10 madres sin asistencia técnica

Descripción

Sistema de producción de lechones al aire libre, instalaciones precarias, sin asistencia técnica, alimentación con maíz molido de producción propia sin diferenciación por categoría, servicio natural continuo, reposición interna, venta de lechones al destete (precio neto de venta, descontando los gastos de faena).

Datos físicos

N° padrillos	1
N° madres	10
Reposición hembras % anual	25
Peso venta reproductores descarte kg/cabeza	250
Mortandad reproductores cabezas/año	1
Partos/madre/año	1,16
Lechones nacidos vivos/parto	9
Mortandad lechones en lactancia %	20
Duración de la lactancia en días	60
Cantidad lechones vendidos cabezas/madre/año	8
Peso venta lechón faenado kg/cabeza	10
Consumo alimento reproductores kg/día	3,3

Datos económicos

Valor actual de instalaciones usadas en dólar	1.335
Valor de mercado de máquinas y herramientas usadas en dólar	1.335
Valor a nuevo reproductores expresado en kg capón/cabeza	137
Valor venta kg lechón expresado en kg capón	4,12
Valor kg descarte expresado en kg capón	0,70
Precio promedio ponderado alimento reproductores en kg maíz	1,05
Gasto de estructura mensual en dólar	47



Resultados económicos a valores constantes mes de marzo

	Agosto	Septiembre	Octubre	Noviembre	Diciembre	Enero	Febrero	Marzo	Abril
Ingresos venta productos y subproductos \$/mes	4.744	5.159	5.528	5.776	5.851	6.015	5.953	5.753	5.826
Gastos de alimentación \$/mes	3.218	3.191	3.322	3.385	3.468	3.491	3.151	2.921	2.939
Gastos de estructura \$/mes	752	760	755	774	771	775	744	724	721
Amortizaciones de bienes durables \$/mes	193	195	192	197	196	197	188	183	182
Costo total \$/mes	4.164	4.146	4.269	4.355	4.435	4.463	4.083	3.828	3.842
Beneficio económico \$/mes	580	1.014	1.259	1.420	1.416	1.552	1.870	1.925	1.984
Capital Invertido propio sin tierra \$	96.540	99.209	101.834	104.855	104.925	106.999	102.363	98.382	98705
Rentabilidad mensual del capital invertido %*	0,65%	1,09%	1,32%	1,44%	1,41%	1,51%	1,87%	1,96%	2,01%
Costo de producción lechón \$/kg	55,7	54,9	56,2	57,2	58,2	58,4	52,8	49,3	49,4
Precio de venta lechón \$/kg	64,4	70,1	75,1	78,5	79,6	81,7	80,9	78,2	79,1
Rendimiento equilibrio kg lechón/madre/año**	74,3	67,0	63,8	61,8	61,4	59,6	53,6	50,4	49,9

***Rentabilidad:** eficiencia económica en el uso de capitales propios, excluyendo la tierra, por parte de la actividad bajo estudio.

****Rendimiento de equilibrio:** producción anual en kilogramos por madre que se necesita vender para cubrir los costos.



Modelo 2: Producción de lechones con 10 madres y asistencia técnica

Descripción

Sistema de producción de lechones al aire libre, instalaciones precarias con asistencia técnica, alimentación con maíz molido de producción propia diferenciada por categoría, servicio natural continuo, reposición externa. Engorde de lechones destetados hasta 12 kg (precio neto de venta descontando los gastos de faena).

Datos físicos

N° padrillos	1
N° madres	10
Reposición hembras % anual	35
Peso venta reproductores descarte kg/cabeza	250
Mortandad reproductores cabezas/año	1
Partos/madre/año	1,81
Lechones nacidos vivos/parto	10
Mortandad lechones en lactancia %	18
Duración de la lactancia en días	28
Cantidad lechones vendidos cabezas/madre/año	15
Peso venta lechón faenado kg/cabeza	12
Consumo alimento reproductores kg/día	3,3
Conversión engorde (kg alimento consumido/kg carne producidos)	1

Datos económicos

Valor actual de instalaciones usadas en dólar	1.335
Valor de mercado de máquinas y herramientas usadas en dólar	1.335
Valor a nuevo madres expresado en kg capón/cabeza	206
Valor a nuevo padrillos expresado en kg capón/cabeza	240
Valor venta kg lechón expresado en kg capón	4,46
Valor kg descarte expresado en kg capón	0,89
Precio promedio ponderado alimento reproductores en kg maíz	1,22
Precio promedio ponderado alimento lechones en kg maíz	3,69
Gastos de sanidad por cabeza/año expresado en dosis vacuna circovirus	1,10
Gastos de asesoramiento mensual expresado en kg capón	34
Gasto de estructura mensual en dólar	67



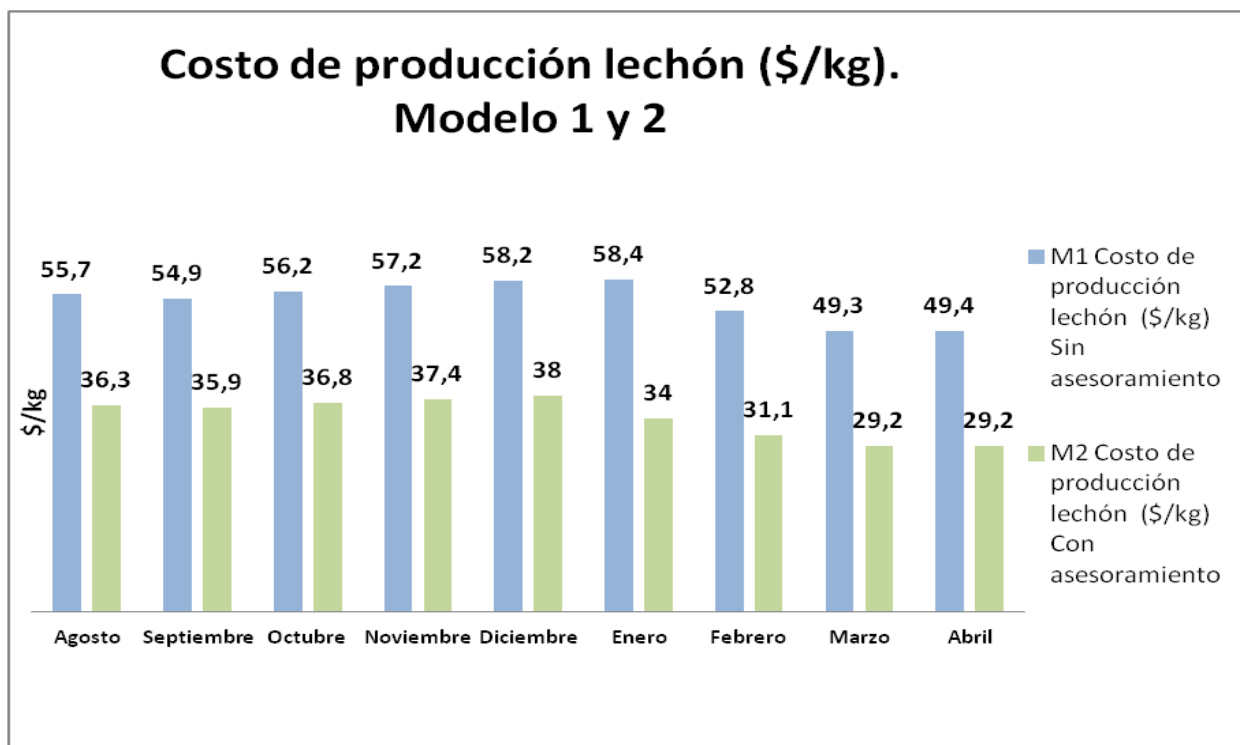
Resultados económicos a valores constantes mes de marzo

	Agosto	Septiembre	Octubre	Noviembre	Diciembre	Enero	Febrero	Marzo	Abril
Ingresos venta productos y subproductos \$/mes	11.205	12.187	13.058	13.642	13.846	14.208	14.062	13.589	13.761
Gastos de alimentación \$/mes	4.214	4.178	4.349	4.431	4.540	3.936	3.552	3.293	3.314
Gastos sanidad e higiene \$/mes	286	285	284	283	280	297	293	285	285
Gastos asesoramiento \$/mes	537	584	626	654	664	681	674	651	660
Gastos de estructura \$/mes	1.074	1.086	1.077	1.105	1.102	1.107	1.063	1.034	1.029
Amortizaciones de bienes durables \$/mes	134	130	123	124	122	121	114	111	109
Costo total \$/mes	6.245	6.263	6.459	6.597	6.707	6.143	5.695	5.375	5.397
Beneficio económico \$/mes	4.960	5.924	6.598	7.045	7139	8066	8366	8214	8364
Capital Invertido propio sin tierra \$	115.183	119.039	122.764	126.603	127.765	125.961	121.193	116.640	117163
Rentabilidad mensual del capital invertido %*	4,62%	5,33%	5,73%	5,90%	5,86%	6,67%	7,08%	7,04%	7,14%
Costo de producción lechón \$/kg	36,3	35,9	36,8	37,4	38,0	34,0	31,1	29,2	29,2
Precio de venta lechón \$/Kg	69,8	75,9	81,4	85,0	86,3	88,5	87,6	84,7	85,7
Rendimiento equilibrio kg lechón/madre/año**	99,2	89,8	85,6	82,8	82,1	71,1	64,6	61,2	60,5

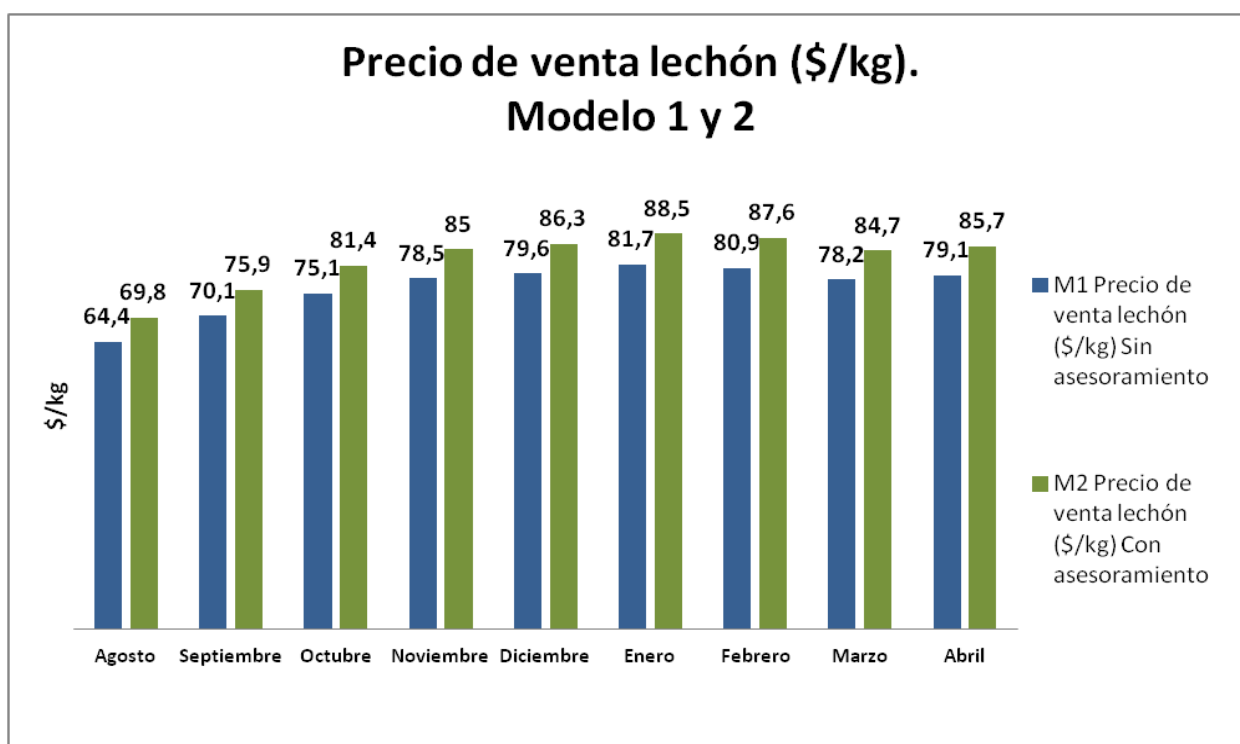
***Rentabilidad:** eficiencia económica en el uso de capitales propios, excluyendo la tierra por parte de la actividad bajo estudio.

****Rendimiento de equilibrio:** producción anual en kilogramos por madre que se necesita vender para cubrir los costos



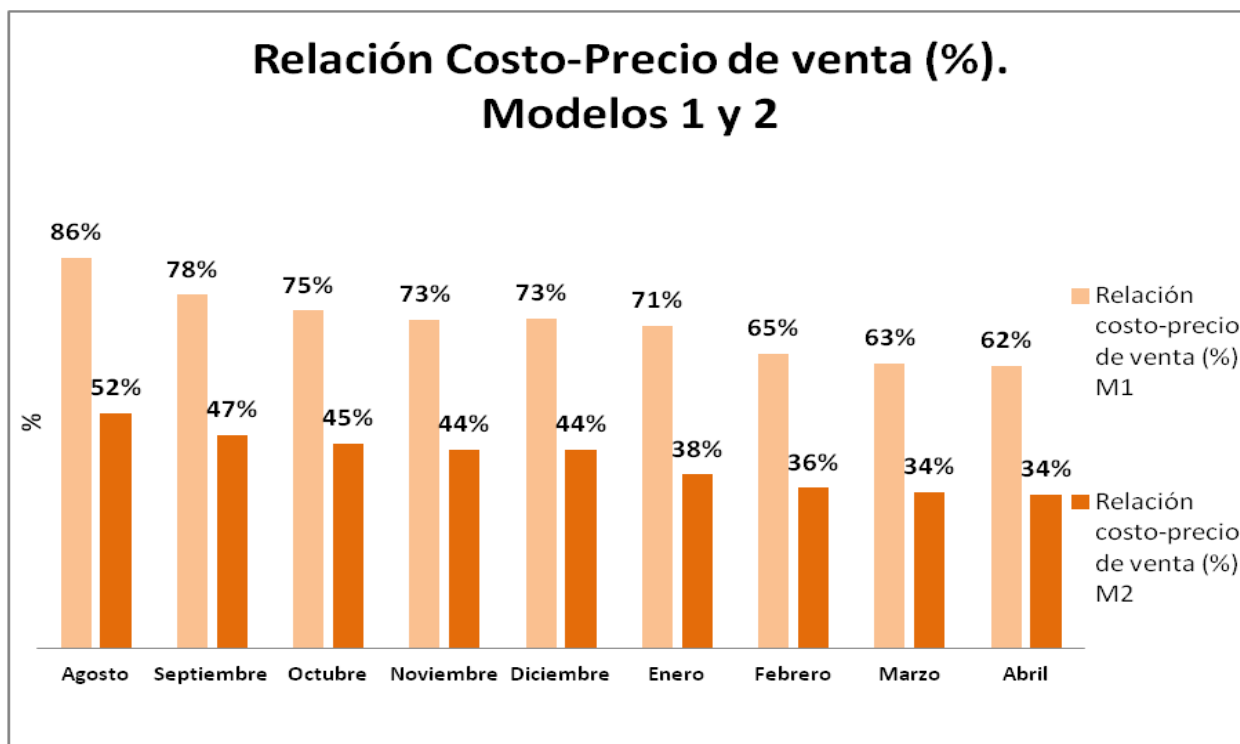


Fuente: elaboración propia.

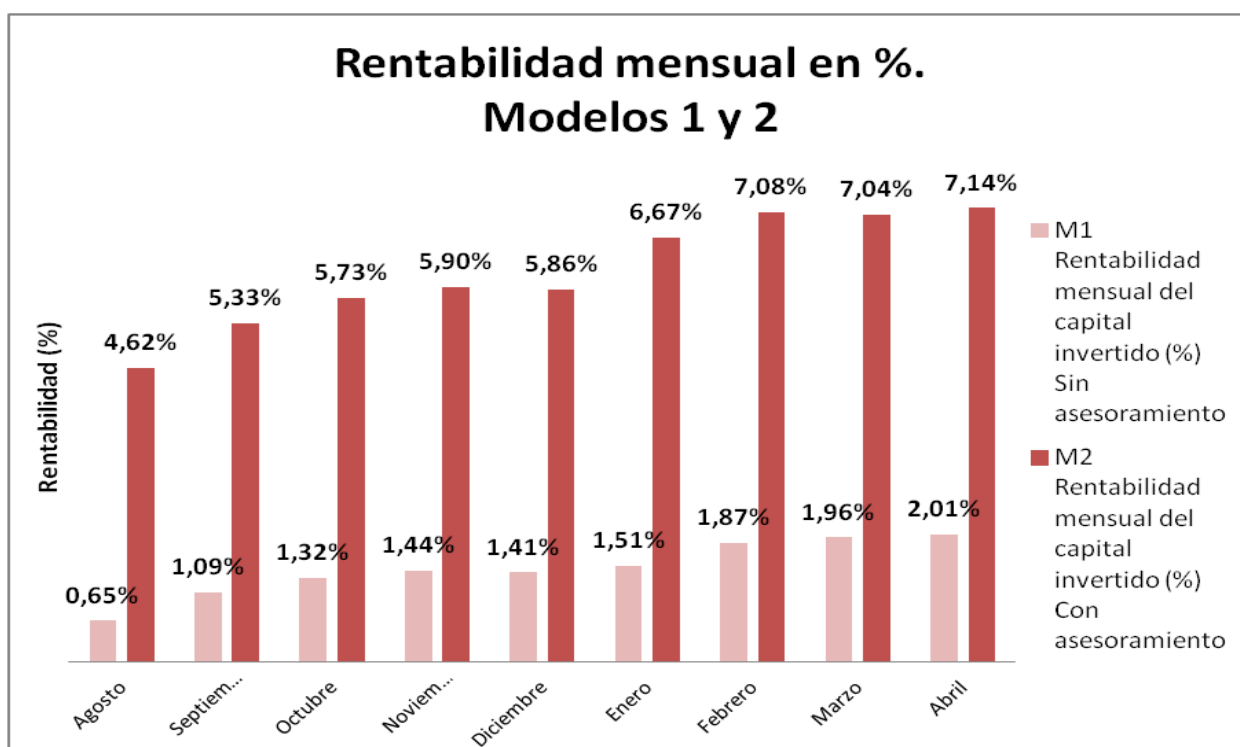


Fuente: elaboración propia.





Fuente: elaboración propia



Fuente: elaboración propia



Modelo 3: ciclo completo, 60 madres sin asistencia técnica

Descripción

Sistema productivo de ciclo completo, a campo, con servicio natural dirigido y reposición interna. Sin asesoramiento profesional. Instalaciones específicas de bajo nivel de inversión. Producción propia de maíz para alimentación (se valoró a costo de oportunidad). Mano de obra familiar más un empleado permanente.

Datos físicos

N° madres	60
N° padrillos	3
Reposición hembras % anual	25
Partos/madre/año	1,98
Lechones nacidos vivos/parto	8
Mortandad lechones en lactancia %	20
Duración de la lactancia en días	35
Peso al destete en kg	8
Edad a la venta en días	195
Peso promedio a la venta capón kg/cabeza	110
Cabezas vendidas madre/año	11
Kg de carne vendidos madre/año	1.218
Conversión engorde (Kg alimento consumidos/kg carne producidos)	3,4

Datos económicos

Valor actual de instalaciones usadas en dólar	30.515
Valor de mercado de máquinas y herramientas usadas en dólar	22.251
Valor a nuevo madres expresado en kg capón/cabeza	271
Valor a nuevo padrillos expresado en kg capón/cabeza	922
Valor venta kg capón	24
Valor kg descarte expresado en kg capón	0,62
Precio promedio ponderado alimento en el engorde en kg maíz	1,36
Gasto de estructura mensual en dólar	381
Gastos sanidad por cabeza/año expresado en dosis vacuna circovirus	5,25
Gastos mano de obra mensual expresado en kg de capón	678



Resultados económicos a valores constantes mes de marzo

	Diciembre	Enero	Febrero	Marzo	Abril
Ingresos venta productos y subproductos \$/mes	158.349	162.493	160.817	156.806	157.375
Gastos de alimentación \$/mes	111.334	112.102	101.159	94.618	94.364
Gastos de sanidad e higiene \$/mes	6.835	7.257	7.153	7.034	6.971
Gastos mano de obra \$/mes	13.106	13.006	12.818	12.606	12.493
Gastos de estructura \$/mes	6.294	6.325	6.260	6.145	6.062
Gastos comercialización \$/mes	1.567	1.608	1.592	1.552	1.558
Amortizaciones de bienes durables \$/mes	4.854	4.893	4.720	4.628	4.578
Costo total \$/mes	143.990	145.192	133.702	126.583	126.027
Beneficio económico \$/mes	14.359	17.301	27.116	30.224	31.348
Capital Invertido propio sin tierra \$	2.769.820	2.798.424	2.642.448	2.542.861	2.528.306
Rentabilidad mensual del capital invertido %*	0,54%	0,64%	1,05%	1,20%	1,24%
Costo de producción del capón \$/kg	22,82	22,99	21,11	19,97	19,87
Precio de venta capón \$/kg	25,18	25,83	25,57	24,93	25,02
Rendimiento equilibrio kg capón /madre/año**	1.158	1.128	1.032	984	967

***Rentabilidad:** eficiencia económica en el uso de capitales propios, excluyendo la tierra por parte de la actividad bajo estudio.

****Rendimiento de equilibrio:** producción anual en kilogramos por madre que se necesita vender para cubrir los costos.



Modelo 4: Ciclo completo, 60 madres y asistencia técnica

Descripción

Sistema productivo de ciclo completo, a campo, con inseminación artificial, reposición interna. Con asesoramiento profesional. Buenas instalaciones generales e instalaciones específicas de bajo nivel de inversión. Producción propia de maíz para alimentación (se valoró a costo de oportunidad). Mano de obra familiar más un empleado permanente.

Datos físicos

N° madres	60
N° padrillos	2
Reposición hembras % anual	30
Mortandad reproductores cabezas/año	1
Partos/madre/año	2,2
Lechones nacidos vivos/parto	10,7
Mortandad lechones nacidos vivos %	15
Duración de la lactancia en días	21
Peso al destete en kg	7
Edad a la venta en días	162
Peso promedio a la venta capón kg/cabeza	110
Cabezas vendidas por madre/año	1157
Kg de carne vendidos madre/año	2121,4
Conversión engorde (kg alimento consumidos/kg carne producidos)	2,8

Datos económicos

Valor actual de instalaciones usadas en dólar	30.515
Valor de mercado de máquinas y herramientas usadas en dólar	22.251
Valor a nuevo madres expresado en kg capón/cabeza	271
Valor a nuevo padrillos expresado en kg capón/cabeza	922
Valor venta kg capón	24
Valor kg descarte expresado en kg capón	0,62
Precio promedio ponderado alimento en el engorde en kg maíz	1,48
Gastos de estructura mensual en dólar	381
Gastos de sanidad por cabeza/año expresado en dosis vacuna circovirus	6,6
Gastos de asesoramiento mensual expresado en kg capón	189
Gastos mano de obra mensual expresado en kg de capón	678



Resultados económicos a valores constantes mes de marzo

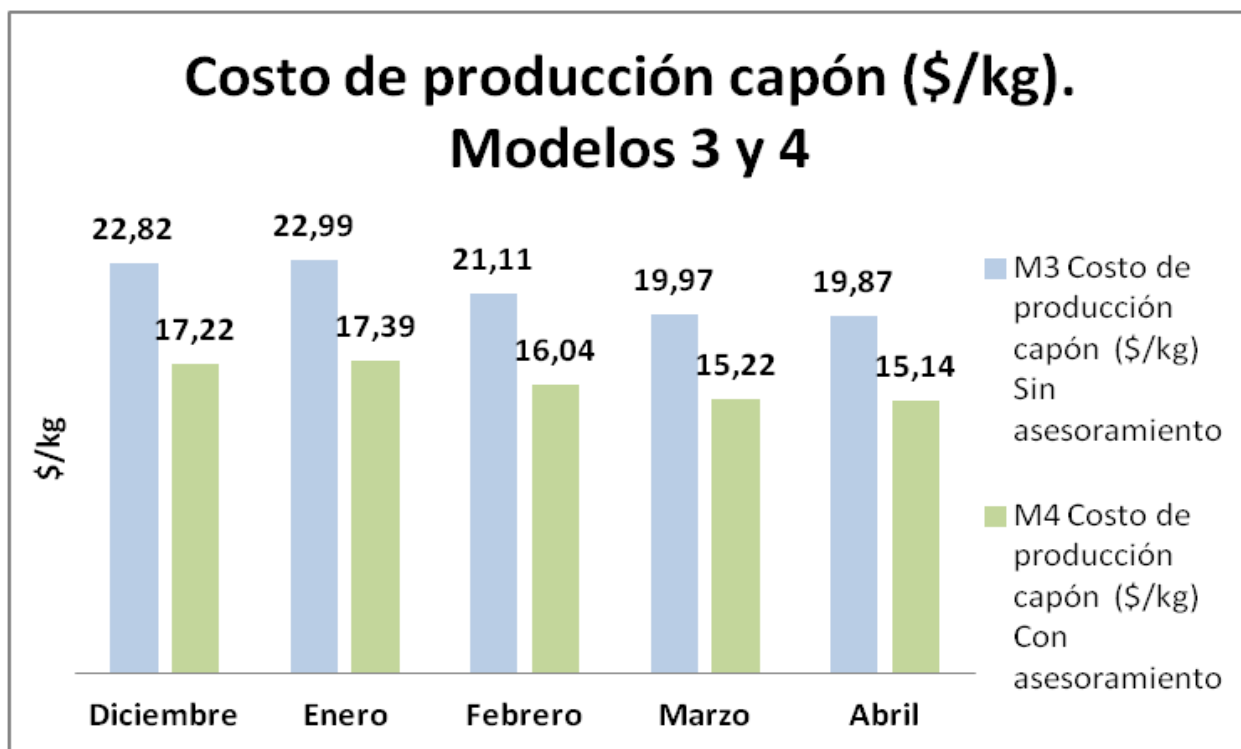
	Diciembre	Enero	Febrero	Marzo	Abril
Ingresos venta productos y subproductos \$/mes	272.836	279.976	277.089	270.178	271.157
Gastos de alimentación \$/mes	132.668	133.583	120.542	112.748	112.445
Gastos sanidad e higiene \$/mes	13.343	14.168	13.964	13.733	13.610
Gastos mano de obra \$/mes	13.106	13.006	12.818	12.606	12.493
Gastos asesoramiento \$/mes	3.672	3.768	3.729	3.636	3.649
Gastos de estructura \$/mes	6.294	6.325	6.074	5.962	5.882
Gastos comercialización \$/mes	2.710	2.781	2.752	2.683	2.693
Otros gastos \$/mes *	12.064	12.124	11.641	11.426	11.273
Amortizaciones de bienes durables \$/mes	4.618	4.651	4.480	4.395	4.344
Costo total \$/mes	188.473	190.405	176.001	167.188	166.390
Beneficio económico \$/mes	84.362	89.570	101.088	102.989	104.767
Capital Invertido propio sin tierra \$	3.130.434	3.167.218	2.995.863	2.885.797	2.869.954
Rentabilidad mensual del capital invertido %**	2,83%	2,94%	3,46%	3,60%	3,65%
Costo de producción del capón \$/kg	17,22	17,39	16,04	15,22	15,14
Precio de venta capón \$/Kg	25,18	25,83	25,57	24,93	25,02
Rendimiento equilibrio kg capón/madre/año***	1.522	1.487	1.365	1.307	1.284

* **Otros gastos:** incluye el gasto en insumos para inseminación artificial y rollos para cama en parideras.

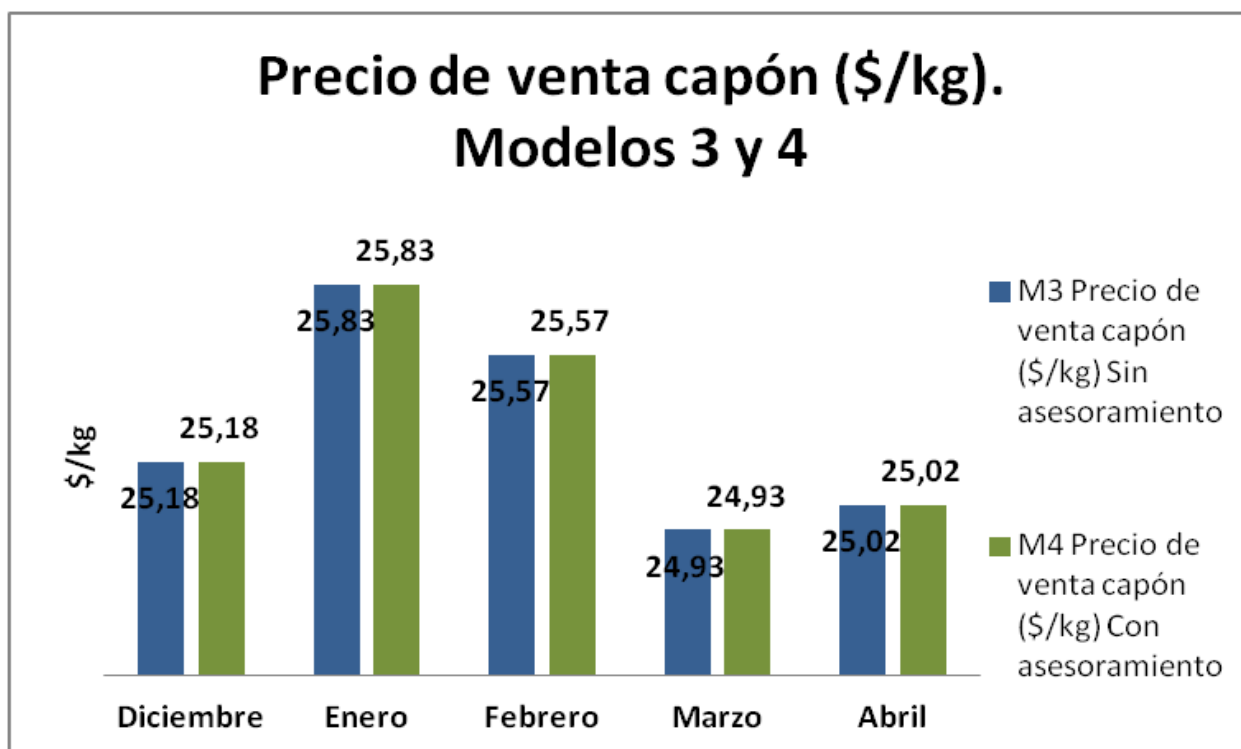
****Rentabilidad:** eficiencia económica en el uso de capitales propios, excluyendo la tierra por parte de la actividad bajo estudio.

*****Rendimiento de equilibrio:** producción anual en kilogramos por madre que se necesita vender para cubrir los costos.



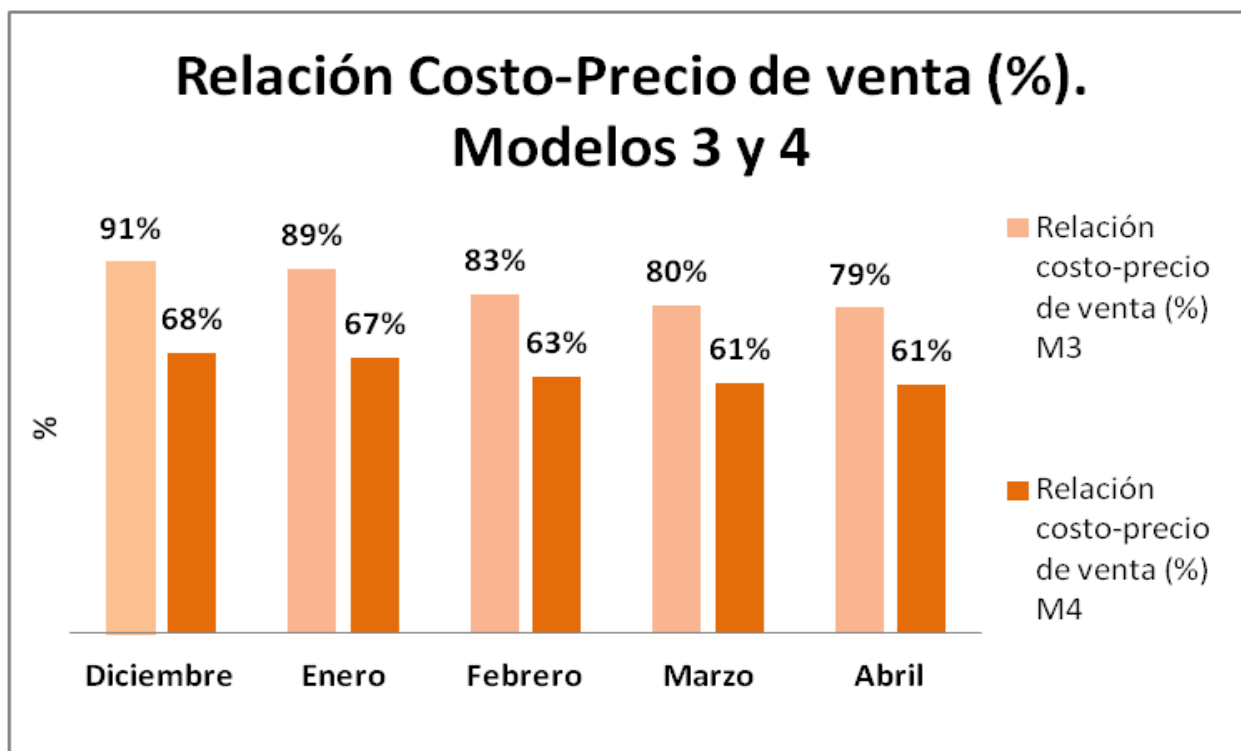


Fuente: elaboración propia.

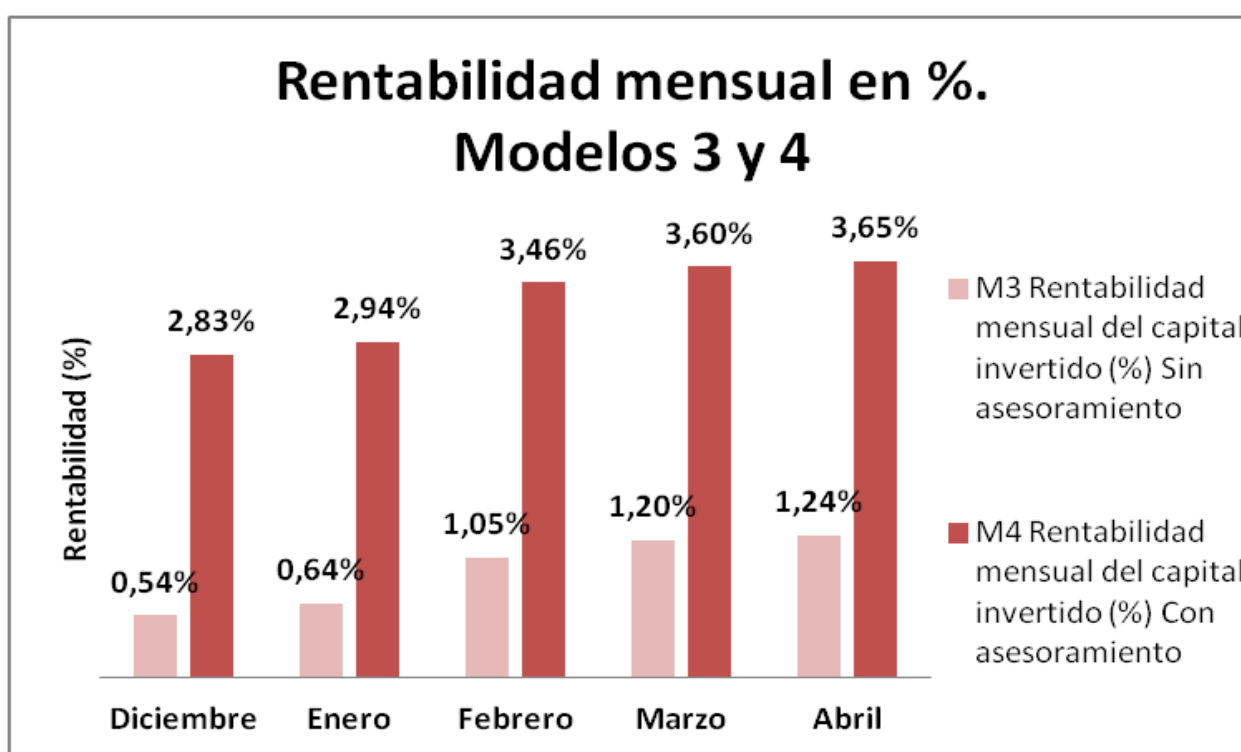


Fuente: elaboración propia.





Fuente: elaboración propia



Fuente: elaboración propia

